

## Activité 1 : Tous humains, tous différents

Nom  Prénom  Classe

Compétences	M	S	F	I
Proposer une ou des hypothèses pour résoudre un problème ou une question.D4-2 (question2)				
Lire et exploiter des données D1-1 (question 3)				
Représenter des données D1-2 (question 6)				
Interpréter des résultats et en tirer des conclusions. D4-5(question4)				

**Problème : Comment comprendre la diversité de nos caractères, et ce qui les détermine ?**

Au premier coup d'œil, deux êtres humains se reconnaissent comme appartenant à la même espèce : l'espèce humaine. Pourtant, chacun reconnaît ses amis grâce à leurs particularités.

### I- Observation

**Définition :**

**Caractère : particularité physique, interne ou externe, d'un individu**

Observe tes camarades de classe, et complète le tableau suivant.

Caractères communs à tous	Caractères spécifiques aux individus
<div></div>	<div></div>

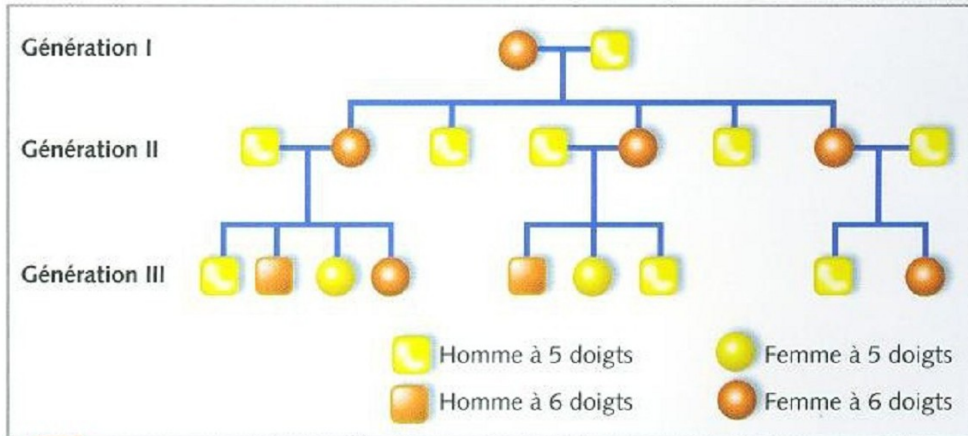
1-rédige une conclusion d'après tes observations.

2-Émet une hypothèse expliquant l'origine des caractères.

## II- Répartition d'un caractère dans une famille

La polydactylie se caractérise par la présence, la naissance, d'un sixième doigt à côté du cinquième doigt ou orteil. Cette particularité est présente chez un nouveau-né sur 2000. Il est possible de faire disparaître ce doigt supplémentaire par ablation chirurgicale, dans la première année de vie.

La polydactylie n'apparaît en réalité que dans quelques familles. Elle est présente dès la naissance.



**Définition :**  
**Caractère héréditaire :**  
c'est un caractère transmis des parents aux enfants, on parle aussi de caractère inné.

3- Peut-on dire que ce caractère est héréditaire, ou son apparition est-elle due au hasard ? Justifie.

## III – Caractères et environnement

L'équipe de France de rugby fait régulièrement des stages en altitude, avant les grandes compétitions. Tout au long de leur séjour, on analyse le caractère « nombre de globules rouges (hématies) contenues dans leur sang.



Evolution du nombre d'hématies dans le sang en fonction de la durée d'un stage en altitude.  
Ce nombre retrouve sa valeur initiale au bout de 3 à 4 mois de retour à basse altitude.

**Définition :**  
**Caractère acquis :** c'est un caractère que l'on acquiert au cours de sa vie.

4-Décrit l'évolution du nombre d'hématies dans le sang pendant un stage en altitude, et après ce stage.

5-Peut-on qualifier le caractère « nombre d'hématies » de caractère héréditaire. Justifie.

6) Conclue sur l'origine des caractères propres à chaque individu.